

---

# Sur la voie de soins intégrés grâce à une meilleure mise en réseau

**Martin Fuchs**

Responsable de Digital Health et membre de la direction  
Bern, 16 mars 2021

# Pour davantage de coordination dans le secteur de la santé

## Main dans la main



Bernerzeitung

**Hiver 1918** - Vague de grippe  
Création en **1919 de la Conférence des directrices et directeurs cantonaux de la santé (CDS)**  
Fritz Aemmer, BS Stadt, lors du discours d'ouverture:  
«... les nombreux défis (...) **que nous ne pouvons relever que main dans la main**

### Développement

- Le **thème de la coordination occupe une place centrale**
- Le financement doit être assuré dans le futur
- Evolution démographique, attentes élevées, incitation erronée des structures tarifaires
- **Spécialisation médicale croissante et fragmentation**

### Conséquence

- Interfaces nombreuses qui empêchent la fluidité de l'information
- «Sur-diagnostics» et multiplication des traitements entraînant des complications
- Maladies chroniques croissantes (diabète, BPCO, asthme, dépression)
- Des maladies graves, souvent mortelles dans le passé, peuvent être soignées grâce à de nouveaux traitements

### Nos défis majeurs

En plus d'assurer des soins fiables, nous sommes

- Trop **chers**
- **Mal coordonnées**
- Des **traitements inappropriés pourraient être évités**
- **La qualité** doit être assurée

# Les partenaires de la santé et de la technologie doivent mieux s'interconnecter

Patients, prestataires de soins, financeurs, organisations de santé, systèmes et plateforme

## Focus sur les soins intégrés

- Démarrage en 1990 avec les cabinets médicaux communs et les réseaux de médecins
- Aujourd'hui meilleure interconnexion des hôpitaux et des organisations de soins à domicile
- For potentiel
- Intégration de tous les processus de traitement et de soins
- **Le dossier électronique du patient constitue un instrument important**



Pour pouvoir étendre les **interactions entre partenaires de soins au patient**, il faut impérativement:

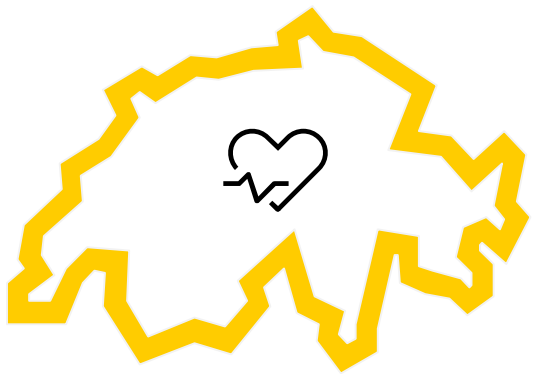
- Des standards garantissant l'interopérabilité
- Des adaptations des logiciels et des procédures dans les institutions de soins
- Des formations adaptées
- Des adaptations des logiciels et des procédures dans les institutions de soins

**Dans ce but, la Poste met en réseau le DEP et ses plateformes**

# Une meilleure coordination nécessite de nombreuses spécialités

## La Poste favorise l'inspiration mutuelle pour des soins intégrés

Le transport d'informations sûr et digne de confiance fait partie des gènes de la Poste depuis plus de 170 ans



Interconnexion entre la santé analogique et digitale

Fiabilité maximale



Plateforme DEP constitue un point d'ancrage central pour des soins orientés patient au sein du secteur suisse de la santé



Nous relierons les citoyens, les prestataires de soins, les financeurs et les plateformes pour leur permettre de coopérer.



Nous rendons possible des flux de marchandises et de valeurs optimisés pour l'approvisionnement en biens médicaux, par exemple les appareils de monitoring domestiques, des lits, etc.



Des points de services dans toute la Suisse pour la population – 800 filiales et livraison quotidienne à l'ensemble des 4.3 millions de ménages – car la santé n'est pas (seulement) digitale.

### Objectifs



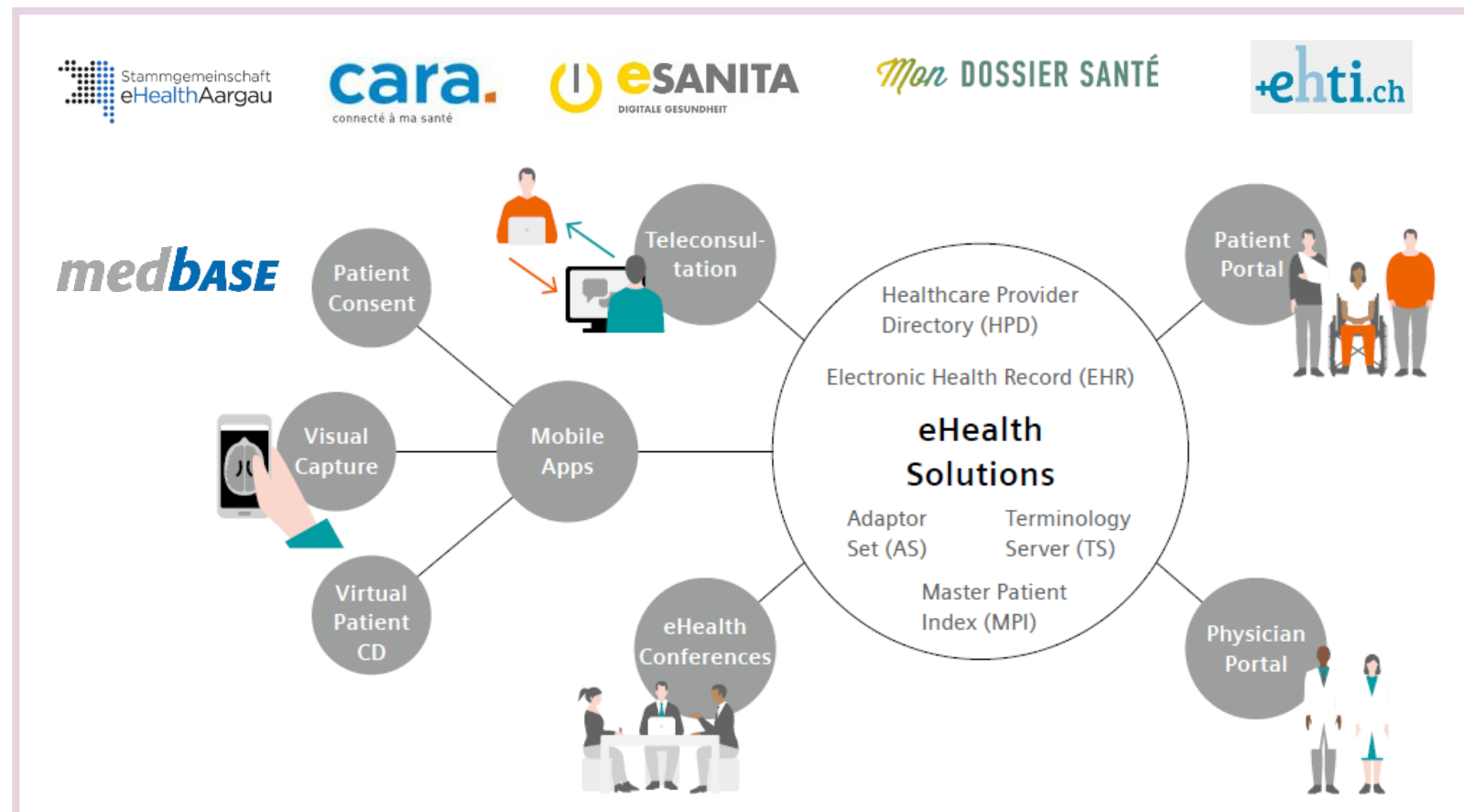
Soins intégrés

Allègement des tâches des professionnels de la santé

# De nouvelles possibilités de mise en réseau apparaissent

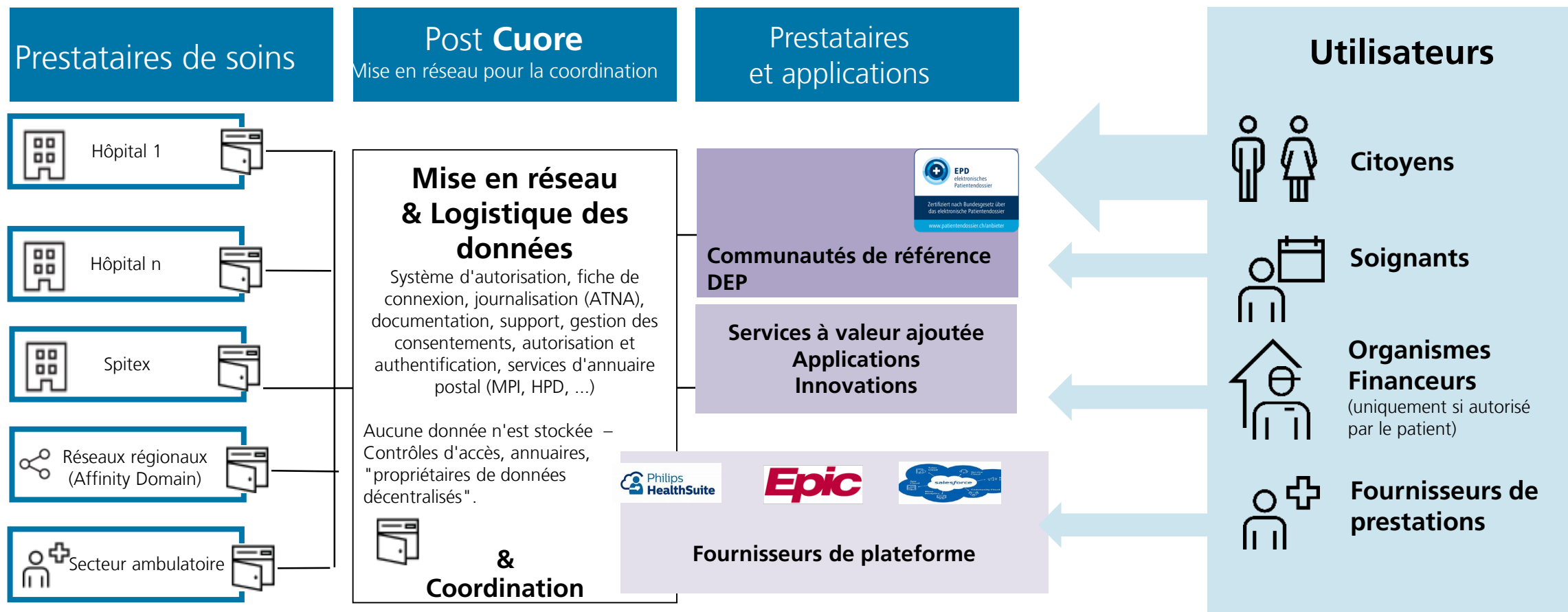
## Nos clients

- Communautés de référence
- Hôpitaux / Réadaptation
- Réseaux de médecins
- Organisations de Managed Care
- EMS et soins à domicile
- Organisation de santé
- Organismes financeurs
- Fournisseurs de plateformes
- Fournisseurs de solutions innovantes



# Réseau santé de la Poste en tant que service (NaaS)

Utilisateurs, partenaires et fournisseurs coordonnés - dans le sens de l'intervention de ce matin



# Catalogue des services Cuore

## Réseau en tant que service (NaaS) et Managed Services

### Service

### Groupe cible



#### NaaS de base

- Boîtes aux lettres numériques, système d'autorisation, journalisation, services d'annuaire (MPI, HPD, ...), serveur de terminologie, assistance.

#### Fournisseur de plateforme

- Assureurs
- Communautés de référence
- Fournisseurs de prestations

#### Prestataires de services



#### Collaboration Service Paket

- Données d'image, données de laboratoire, affectation, transfert, In & Output

#### Réseaux de santé

- Réseaux de radiologie
- Groupes de laboratoires
- ....



#### Managed Service DEP

- Formats d'échange standardisés
- eMedication, eDossier de vaccination, eRésultats de laboratoire, etc.

#### Fournisseurs de prestations Communautés de référence



#### Service aux patients

##### CareCompanion

Capteurs sensoriels, dispositif, formation, support, cockpit pour les professionnels de la santé

##### Consultation virtuelle du patient

#### Organisations de Managed Care

#### Fournisseurs de prestations

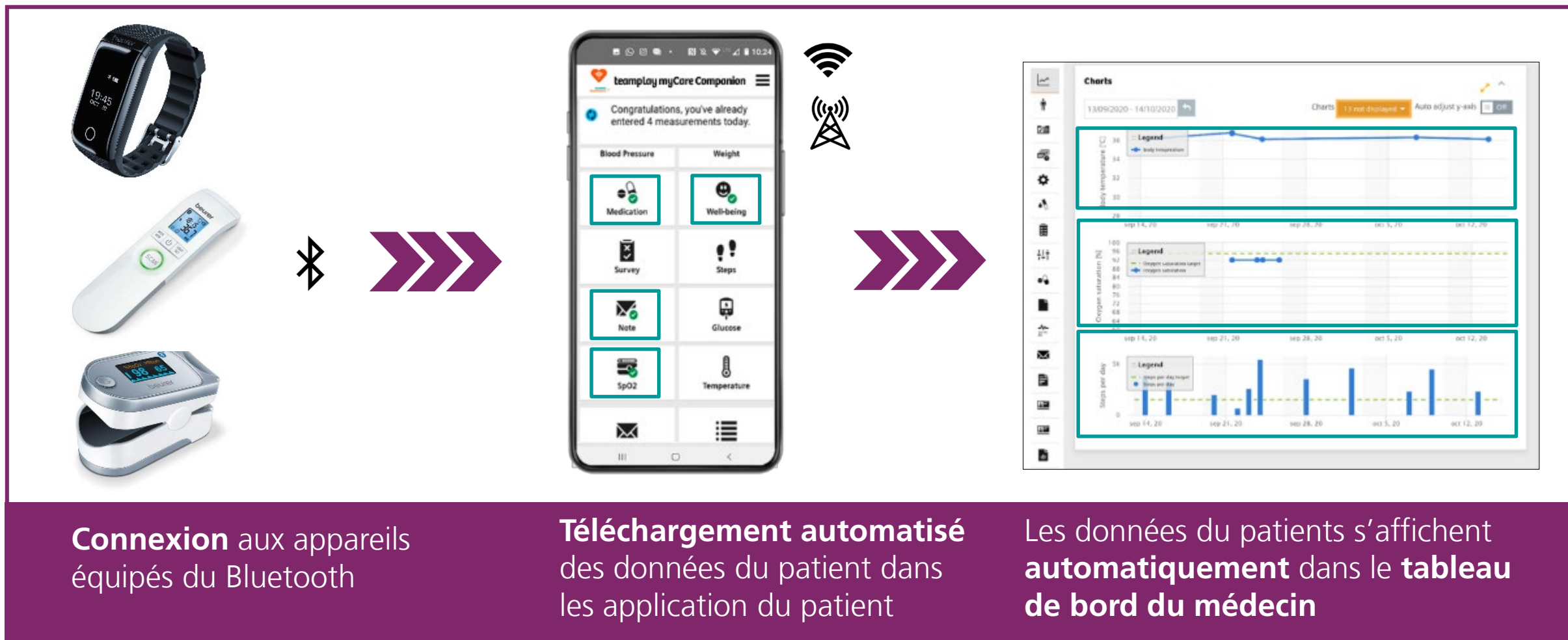


#### Patient Consent Management

#### Autres organisations

# Renforcer la collaboration intersectorielle

## Planification, pilotage et contrôle des processus





# Réseau santé en tant que service (NaaS)

Contribution à l'amélioration de la qualité des soins intégrés



- Normes de sécurité maximales
- Neutralité
- Confiance en la Poste
- Permet la transparence



- Orienté citoyen et patient
- Il décide
- Nous investissons dans un DEP attractif



- Processus End-to-End
- Journalisation
- Format d'échange pour une interconnexion structurée



- Traitement sécurisé
- Secret postal
- Interopérable et compatible
- Standards respectés



- Accélère l'intégration de solutions innovantes pour la coordination des soins



# Main dans la main

Patients, soignants,  
médecins, organismes  
financeurs

et désormais aussi des fournisseurs de  
plateformes et de systèmes pour une meilleure  
coordination des soins

Merci beaucoup.  
Martin Fuchs

**LAPOSTE** 